

UNIVERSIDADE ESTADUAL DE PONTA GROSSA
COORDENADORIA DE PROCESSOS DE SELEÇÃO
VESTIBULAR DE VERÃO 2016
PROCESSO SELETIVO SERIADO – PSS 2016



TESTE DE HABILIDADE ESPECÍFICA
CURSO DE LICENCIATURA EM MÚSICA

NOME COMPLETO EM LETRA DE FORMA: _____

INSTRUÇÕES E INFORMAÇÕES

- 1 – ESCREVA seu nome com letra de forma apenas no quadro acima.
- 2 – ASSINE apenas no local indicado no quadro acima.
- 3 – NÃO REMOVA o grampo de fixação deste caderno.
- 4 – PREENCHA a prova com caneta esferográfica, tinta azul ou preta.
- 5 – NÃO RASURE as respostas.
- 6 – NÃO É PERMITIDA a consulta a qualquer fonte estranha à prova.
- 7 – Você dispõe de DUAS HORAS E TRINTA MINUTOS para este teste.
- 8 – Nas questões 1 a 5, será utilizada uma gravação para que você PERCEBA E IDENTIFIQUE os elementos musicais solicitados. Essa gravação será executada 05 (cinco) vezes com intervalo de 10 (dez) segundos entre cada execução.
- 9 – ATENTE para a questão 4. Você OUVIRÁ a gravação de excertos das duas obras listadas em sequência.
- 10 – Quando você terminar o teste solicite ao fiscal que apanhe na sua carteira TODO o material que você recebeu.
- 11 – ASSINE o protocolo de registro de presença na Prova de Teoria Musical.
- 12 – Após sair da sala de prova, faça o AGENDAMENTO para realizar a avaliação da sua Habilidade Musical.

1. Considerando que cada quadrado corresponde a um tempo, complete os quadrados em branco de acordo com a legenda: (0,5 ponto)

1 uma nota por tempo; 2 duas notas por tempo; 3 três notas por tempo;

--	--	--	--	--	--	--	--	--	--

2. Marque um "X" na direção correta de cada melodia: (0,5 ponto)

- a) () () () ()
- b) () () () ()
- c) () () () ()
- d) () () () ()
- e) () () () ()

3. A partir da apreciação do Fandango "Esses dois quando se juntam", da Família Pereira (Litoral do Paraná) (apreciar 2'00" de duração), leia atentamente as três sentenças abaixo e depois assinale a alternativa correta: (1,0 ponto)

- I- A voz feminina é a última a surgir.
II- A flauta executa pequenos improvisos melódicos ao final de cada verso.
III- Esse fandango se configura como melodia + acompanhamento, uma vez que as vozes apresentam a melodia principal enquanto os outros instrumentos têm função de acompanhamento.

- a) As sentenças I e II são falsas.
b) Todas as sentenças são falsas.
c) Todas as sentenças são verdadeiras.
d) As sentenças II e III são verdadeiras.
e) Somente a sentença II é verdadeira.
-
-

4. Ouvindo as duas músicas a seguir (apreciar 1 min de cada), leia atentamente as três sentenças abaixo e depois assinale a alternativa correta: (1,0 ponto)

Música 1 – Meu berimbau – Mestre Barrão – Brasil

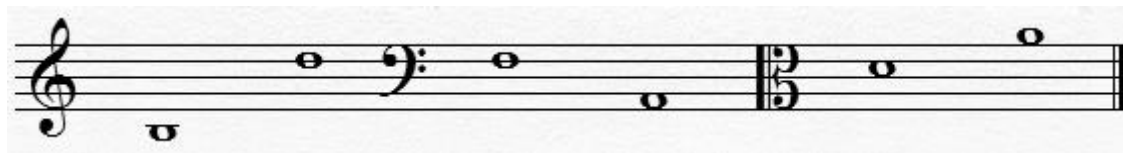
Música 2 – Kalumbu – Mestre Chris Haambwiila – Zambia

- I– Em 'Meu Berimbau', a melodia do refrão tem direção descendente, ou seja, vai de uma nota aguda em direção a notas mais graves.
- II– Comparando-se as duas músicas, é possível dizer que 'Meu Berimbau' soa toda em uma região mais aguda que 'Kalumbu'.
- III– A música 'Meu Berimbau' tem menor variedade de instrumentos.
- a) A sentença II é falsa e a sentença I é verdadeira.
- b) Todas as sentenças são falsas.
- c) Todas as sentenças são verdadeiras.
- d) As sentenças I e II são verdadeiras.
- e) Somente a sentença II é verdadeira.
-

5. O Bolero (1928) do compositor Maurice Ravel, uma das obras mais populares do repertório sinfônico, apresenta uma melodia principal que vai se repetindo em diferentes instrumentos da orquestra. Assinale a alternativa que apresenta a sequência CORRETA de entrada dos instrumentos. (2'52" de duração – Wiener Philharmoniker; reg. Gustavo Dudamel): (1,0 ponto)

- a) Flauta, clarinete em sib e fagote.
- b) Fagote, clarinete em sib e flauta.
- c) Flauta, fagote e clarinete em sib.
- d) Clarinete em sib, flauta e fagote.
- e) Clarinete em sib, fagote e flauta.
-

6. Considerando as claves e a sequência de notas na pauta, identifique a sequência correta: (0,5 ponto)



- a) Dó, Mi, Lá, Fá, Ré, Sol;
- b) Si, Ré, Ré, Fá, Dó, Sol;
- c) Dó, Ré, Ré, Lá, Dó, Sol;
- d) Si, Ré, Fá, Lá, Ré, Lá;
- e) Nenhuma das anteriores.
-

7. Sobre as figuras rítmicas, considerando que a mínima tenha o valor de um tempo, quais seriam os valores, respectivamente, da semibreve, colcheia, semicolcheia e semínima: (1,0 ponto)

- a) Dois tempos, um tempo, um quarto de tempo, quatro tempos.
 - b) Quatro tempos, meio tempo, um quarto de tempo e um tempo.
 - c) Dois tempos, um quarto de tempo, um oitavo de tempo e meio tempo.
 - d) Meio tempo, quatro tempos, oito tempos e dois tempos.
 - e) Nenhuma das alternativas.
-

8. Sobre o uso das alterações, marque (V) para verdadeiro ou (F) para falso: (1,0 ponto)

- () O bemol é um símbolo que eleva em meio tom a altura de uma nota musical, e o sustenido é um símbolo que abaixa em meio tom a altura de uma nota musical.
 - () As notas que recebem à sua esquerda o símbolo do bequadro podem ser consideradas notas naturais.
 - () Além do bemol, do sustenido e do bequadro, há também o dobrado bemol, que eleva em um tom a altura de uma nota musical, e o dobrado sustenido, que abaixa em um tom a altura de uma nota musical.
 - () Dependendo do contexto, o bequadro pode tanto elevar quanto diminuir a altura de uma nota musical, se esta já estiver previamente alterada.
 - () As alterações colocadas na armadura de clave (acidentes fixos) têm efeito sobre todas as notas da pauta, já as alterações colocadas à esquerda das notas (acidentes ocorrentes) têm efeito sobre todas as notas de igual altura até o término do compasso.
-

9. Utilize a pauta abaixo e construa a escala de Si maior na clave de fá na quarta linha, inserindo os acidentes na armadura de clave: (1,0 ponto)

10. Sobre a formação das escalas maiores, marque a alternativa correta sobre as sentenças: (1,0 ponto)

- I- Todas as escalas maiores possuem intervalo de semitom entre o terceiro e quarto graus e entre o sétimo e oitavo graus.
 - II- Cada escala maior possui um modelo próprio de distribuição dos tons e semitons entre os graus, de acordo com o número de bemóis e de sustenidos que apresenta.
 - III- As armaduras de claves das escalas maiores podem apresentar, simultaneamente, bemóis e sustenidos.
 - IV- A ordem de colocação dos bemóis e dos sustenidos nas armaduras de clave obedece ao ciclo das terças.
-
- a) Todas as sentenças estão corretas.
 - b) Somente as sentenças II e IV estão corretas.
 - c) Somente a sentença I está correta.
 - d) Somente a sentença III está incorreta.
 - e) Todas as sentenças estão incorretas.

